

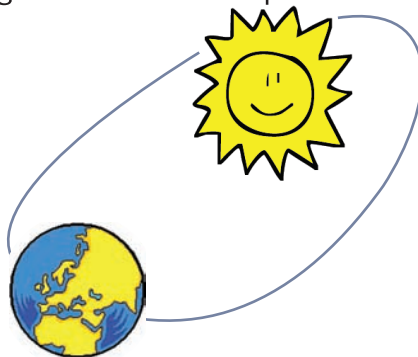
Un día extra

Este año tenemos un día más, por eso es **bisiesto**.
Y ese día extra es el 29 de febrero.

Los años bisiestos tienen 366 días, en lugar de los 365 días que normalmente tiene el año.

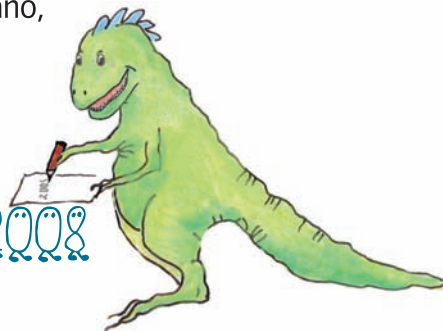
¿Por qué hay un día más?

Porque nuestro calendario es solar.
Se basa en el tiempo que tarda nuestro planeta tierra en dar la vuelta alrededor del sol.
Y la tierra tarda, más o menos,
365 días y 6 horas.



Esas casi 6 horas que sobran cada año, se van sumando y se convierten en un 1 día extra cada 4 años.

2005 2006 2007 2008



6 + 6 + 6 + 6 = 24 horas = un día

Al ser un poco menos de 6 horas por año, nos sobran unos minutos. Esos se ajustan con otro cálculo: Cada 100 años, el año no es bisiesto, a menos que sea divisible entre 400. Por eso el 2000 fue bisiesto y el 2100 no lo va a ser.

6

Piensa y háblalo en casa.
¿Qué haríais si tu cumpleaños fuera el 29 de febrero?
¿Cuántos años tendrías?